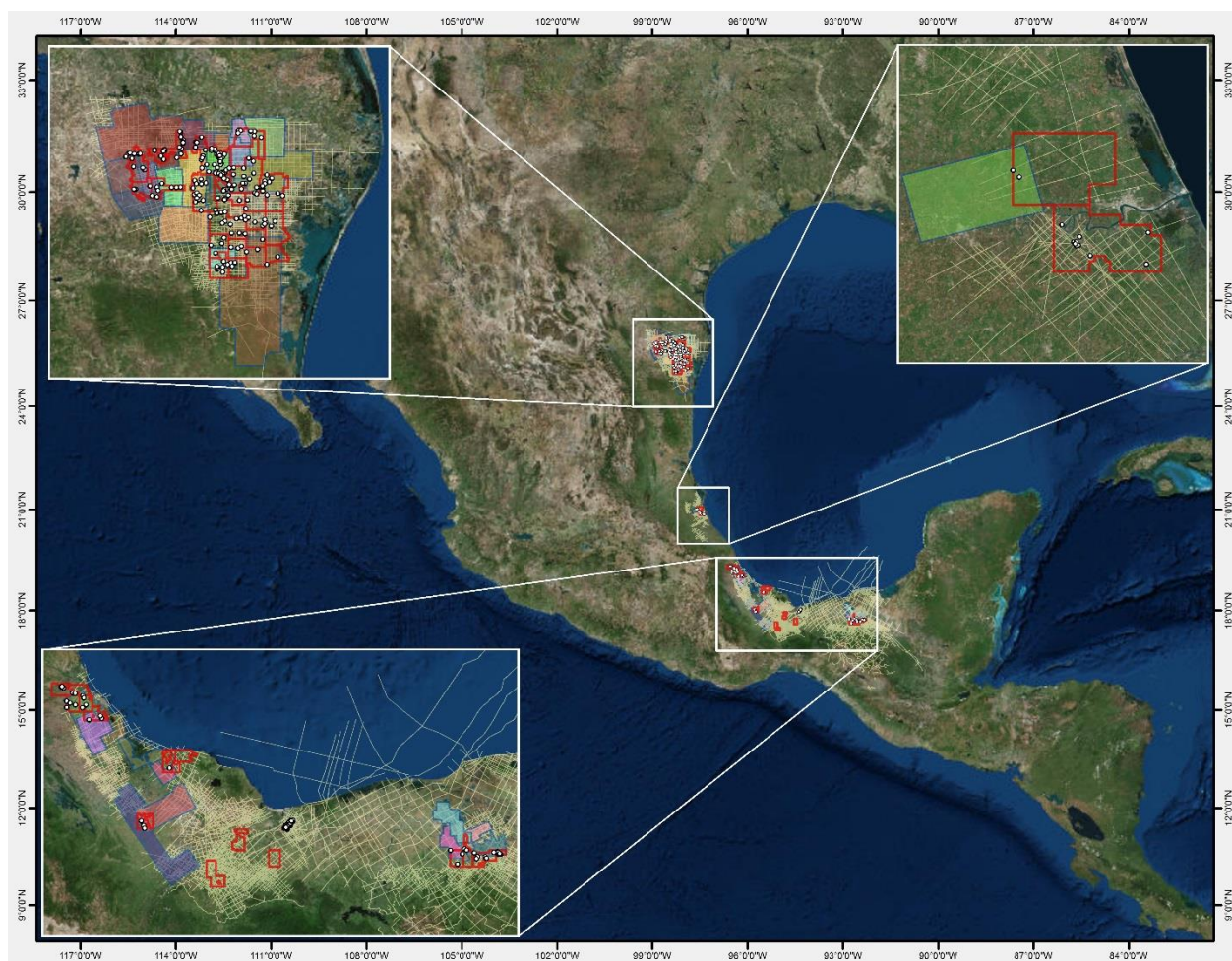


El Centro Nacional de Información de Hidrocarburos pone a disposición de las empresas interesadas en la Licitación CNH-R03-L02/2018, Información relacionada con las áreas terrestres, a través de Licencias de Uso, que permitirá a éstas contar con los datos necesarios para participar en el proceso.

Mapa de áreas contractuales, sísmica 3D, 2D y pozos



**Estudios 3D.** Versiones de sísmica 3D procesada y gathers migrados de 32 estudios:

- ALGODONERO - OROZCO
- COMITAS-TIGRILLO-CATARRIN
- CUITLAHUAC
- HUIZACHE
- MAZORCA PESERO
- MEGACUBO ZACATE
- MONTERREY
- MONTERREY PROFUNDO I
- MONTERREY PROFUNDO II
- NEGRITOS NORTE DE AGUAMAR - SAN FERNANDO-  
MEZCALERO - SANTA TERESA-VENADITO
- OROZCO ESQUINA
- PALMITO CABEZA
- PEÑA BLANCA SUR - BENAVIDES
- PINTA
- PIPILA
- SAN LUIS
- TOPO
- TORRECILLAS PASCUALITO
- TREVIÑO CANO BRASIL
- ZACATE
- TRES HERMANOS 3D SUR
- ALIENTO - MATA ESPINO
- JIMBA
- LOMA BONITA IXCATLAN 3D 3C
- MUCHITE
- NACAR
- TESECHOACAN
- COBO 3D AMPLIACION (BLOQUE PONIENTE)
- CRIMEA
- FORTUNA NACIONAL
- JOSE COLOMO VERNET AMPLIACION
- ZOPO - MEDELLIN

*\* Adicionalmente se genera un conjunto de sísmica 3D cortada al borde de las áreas contractuales que incluye únicamente dos versiones preseleccionadas de estudios menores a 12 años y donde las áreas representan una superficie mínima respecto del total del estudio.*

**Estudios 2D.** 94 estudios 2D terrestres procesados, cuya cobertura coincide con las áreas contractuales:

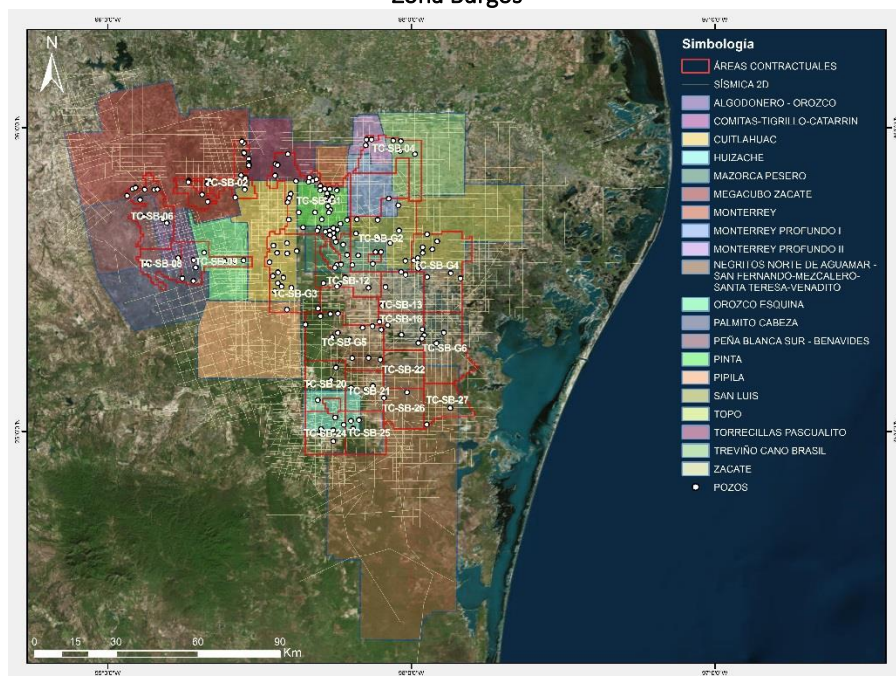
- AGUILA
- ALAMO
- ALMAGRES
- ALMAGRES (BLOQUE CHALCA)
- ALTAMIRANO
- ALVARADO NAUTLA II
- ANGOSTILLO COCUITE NOVILLERO
- AQUILES
- ATEPONTA
- BAJIAL LA LUZ
- BENIGNO JABALINA
- BOVEDA
- BRINCO JAMAYA
- CAMARGO REYNOSA LINEAS REGIONALES
- CAMARGO REYNOSA SUR
- CAMARONERO
- CANELO RESACA
- CAZONES TECOLUTLA
- CERRO NANCHITAL (TRANSECTOS)
- CHALAHUITE COMALES
- CHALCHIJAPA
- CHALCHIJAPA SAUZAL
- CHAPUL TENORIO
- CORZOS AZAFRAN
- CUICHAPA TORNEAPA
- CUITLAHUAC POLEO
- DOMOS SALINOS
- DOMOS SALINOS SAL SOMERA
- EL JUILE
- EL NARANJO
- ESPERANZA GUAJE
- ESTRELLA
- FRANCISCO VILLA
- FRANJA COSTERA TUXPAN CAZONES
- GEMELOS II
- GUADALCAZAR
- GUADALCAZAR II
- GUADIANA
- HUIZACHE-SAN FERNANDO
- ISLA
- IXHUATLAN
- JALTEPEC
- JALTEPEC DOMO TUZANDEPETL
- JEREZ KALUA
- JOACHIN
- LA INDIA
- LA INDIA DETALLE MONTERREY REYNOSA
- LAGUNA GRANDE LOMA BLANCA
- LIEBRE
- LOMA BONITA IXCATLAN
- LOS ROBLES TLALIXCOYAN
- LOS TUXTLAS
- MACUSPANA IDOLOS
- MAIZAL OPORTO TINTAL

- |                           |  |                          |
|---------------------------|--|--------------------------|
| · MANATI                  | · PAPANTLA                             | · SIERRA DE CHIAPAS      |
| · MARATIN                 | · PICADILLO                            | · TANHUIJO II            |
| · MARBELLA                | · PIPILA TENAMPA                       | · TIHUATLAN              |
| · MAZORCA                 | · PITA                                 | · TLACOTALPAN            |
| · MEANDRO                 | · PLAY FRIO SUR DE LA CUENCA DE BURGOS | · TLALIXCOYAN LOS ROBLES |
| · MONOPELADO II           | · PLAYS VICKSBURG FRIO                 | · TORRE POLEO            |
| · MURO                    | · POLVO AMANECER                       | · TUXPAN                 |
| · NACAR                   | · PRESITA PINTA                        | · TUXPAN CAZONES         |
| · NUEVO IXCATLAN          | · ROSARITO                             | · UZPANAPA               |
| · OAXAQUEÑA               | · SABILA                               | · VERACRUZ NOVILLERO     |
| · OESTE RIO COATZACOALCOS | · SALSOMERA                            | · VERNET BITZAL          |
| · OLINALA                 | · SALTO DE AGUA                        | · ZAPATERO-PENJAMO       |
| · OROZCO                  | · SANTA TERESA                         |                          |
| · PAGODA DRAGON           | · SAYULA COVARRUBIAS                   |                          |

**Pozos.** La información de 655 pozos listados en el Anexo.

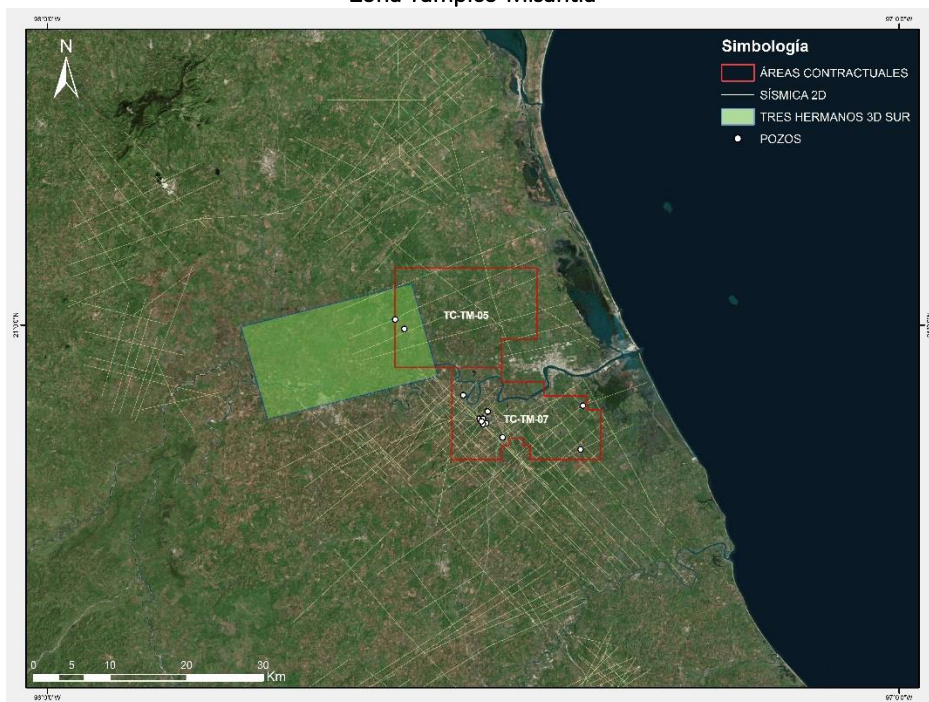
- BURGOS (199 Pozos)
- TAMPICO-MISANTLA (12 Pozos)
- VERACRUZ (22 Pozos)
- CUENCAS DEL SURESTE (422 Pozos)

Mapa de áreas contractuales, sísmica 3D, 2D y pozos  
Zona Burgos

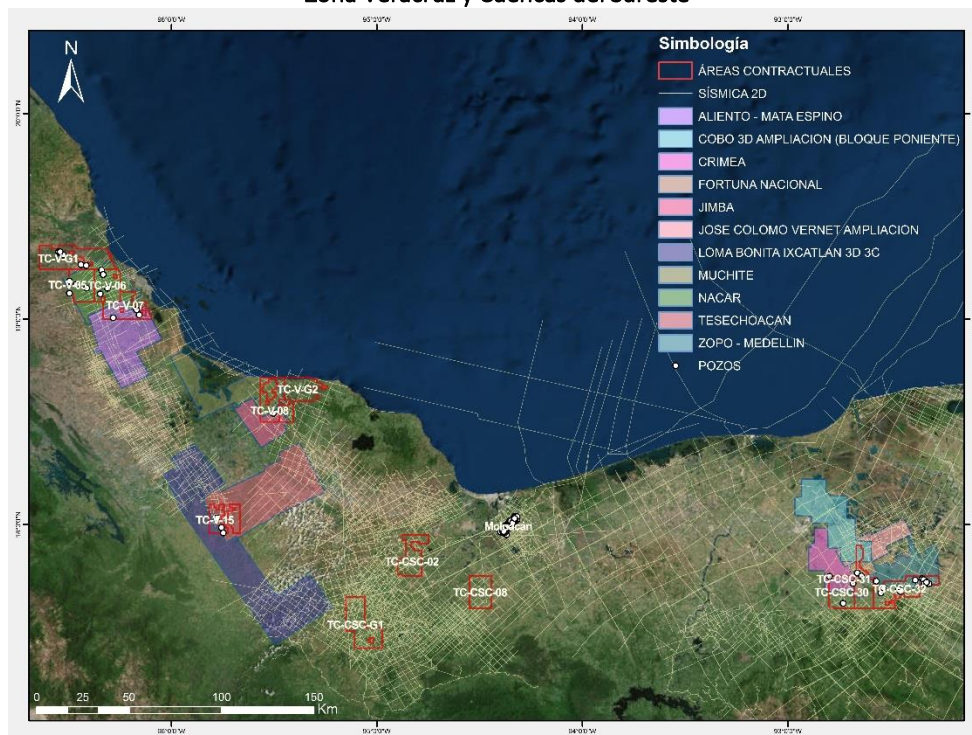




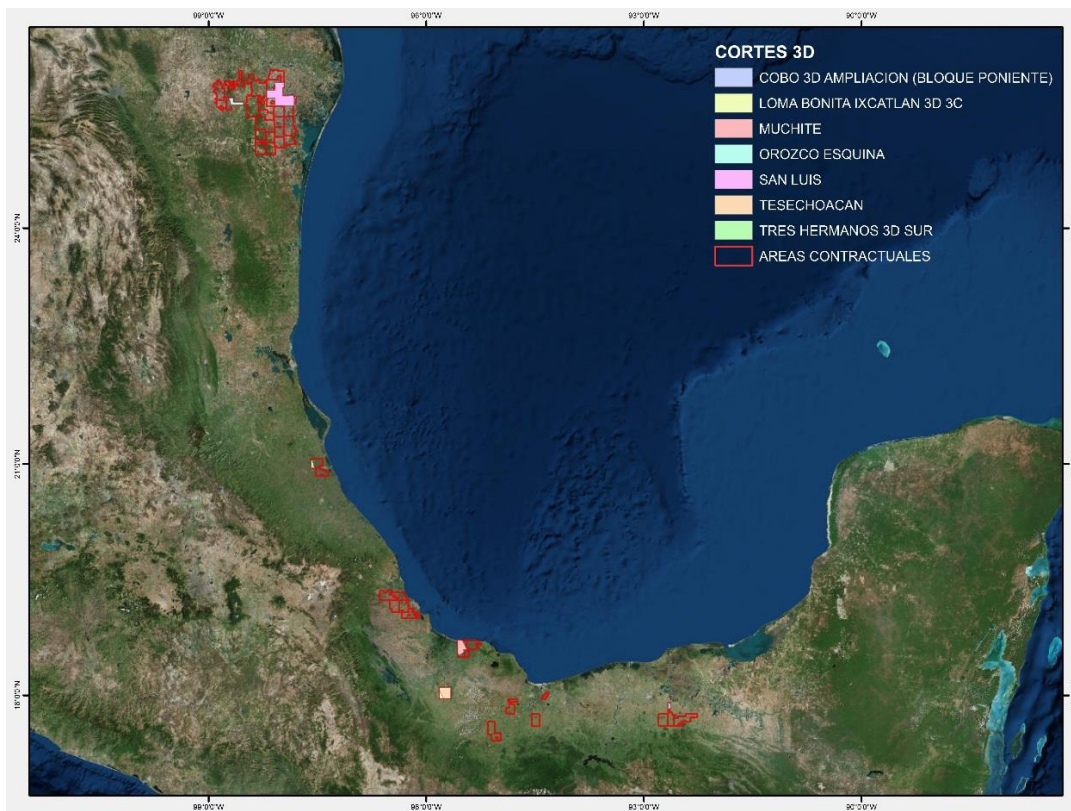
Mapa de áreas contractuales, sísmica 3D, 2D y pozos  
Zona Tampico-Misantla



Mapa de áreas contractuales, sísmica 3D, 2D y pozos  
Zona Veracruz y Cuencas del Sureste



Mapa de áreas contractuales y Conjunto de sísmica 3D cortada 3.2



### Anexo - Listado de Pozos

#### BURGOS (199 Pozos)

78-4	BUENA VISTA-2	ESCUTIA-1	PANTERA-1
AGUA BLANCA-1	CALICHES-1	ESTRELLA-1	PERIQUITOS-1
AGUA BLANCA-4	CAMARILLO-1	FRANCISCO VILLA-1	PHB-13
AGUA NEGRA-1	CANDIDO-1	GABON-1	PHB-7
AGUILA-1	CANELO-1	GARATENO-1	PICHICHIL-1
AGUILAR-1	CAPAZON-1	GARUFA-10	PINTA-1
ALFIL-1	CAPILLA-1	GARUFA-7	PINTA-2
ALGODON-1	CAPILLA-1A	GRADIENTE-1	PINTA-3
ALGODONERO-1	CARLOS CANTU-4	GUADIANA-1	PINTADO-1
ALGODONERO-20	CARMEN-1	GUADIANA-2	PLATO-1
ALUBEL-1	CARONTE-1	HALCON-1	POCITOS-1
AMANECER-1	CARRETAS-212	HORQUETA-1	PRESITA PONIENTE-1
ANACUAL-1	CARRETON-1	INDIA-1	PRESITA-1
APOLONIA-1	CARRETON-2	INDIGENA-1	PRESITA-2
ARBOLITO-1	CARRETON-3	INDIGENA-2	PRESITA-3
ARBOLITO-101	CARRETON-4	INDIGENA-3	PRESITA-5
ARGENTINA-1	CARRETON-5	INTERCEPTO-1	PRESITA-6
ARGUELLENA-1	CAYETANO-1	JABALI-1	PRIETA-1
ARGUELLENA-2	CHAPARRAL-1	JAROCHO PONIENTE-1	PUERTA-1
ARGUELLES-1	CHAPUL-38	JAROCHO-1	PUJAL-1
ARIES-1	CHAPUL-45	JEREZ-1	QUEMADO-1
ASADOR-1	CHAPUL-54	LAGUNA GRANDE-1	RAYADO-1
ASTURIAS-1	CHARCO-1	LAGUNA GRANDE-2	REALITO-1
ATARDECER-1	CHARCO-1A	LEON-1	RELIQUIA-1
ATLAN-1	CHATO-1	LOBA-1	RIO BRAVO-10
AUGE-1	CHICANO-1	LOMA BLANCA-1	RIO BRAVO-5A
AZABACHE-1	CHICHARO-1	MAIZAL-1	RIO CONCHOS-1
AZTECA-1	COLOMBRES-1	MAMBA-1	RIO CONCHOS-2
BARREAL-1	COMITAS-102	MAYA-1	RIOS-1
BARUNDA-104	COMITAS-103	MAZORCA-1	RISTRA-1
BARUNDA-105	COMITAS-123	MELCHOR OCAMPO-1	SALERO-1
BARUNDA-106	CUARTERON-1	MELESIO-1	SALITRILLO-1
BARUNDA-108	CUERNO-1	MESTENO-1	SAN LORENZO-1
BARUNDA-109	CUERUDO-1	MIRLO-1	SAN LUIS-1
BECERRO-6	CUITLAHUAC-1092	MOCTEZUMA-1	SAN LUIS-2
BENIGNO-1	CUNA-1	NAVIO-1	SAN LUIS-3
BETANCOURT-1	DELICIAS-2	NINOS HEROES SUR-1	SANTA ELENA-1
BLANQUITA-1	DELTA-1	NINOS HEROES-1	SANTA TERESA-1
BLANQUITA-3	DIABLO-1	NOGALES-101	SANTA TERESA-2
BLANQUITA-9	DOCTOR-2	NOPAL-1	SANTA TERESA-3
BONETE-1	DOLORES-1	NOPAL-2	SANTANDER-1
BRONCO-1	DULCE-6	OCARINA-1	SANTO DOMINGO-101
BUENA VISTA-1	EQUINOCCIO-1	PALOMA-1	SANTO DOMINGO-102

SANTO DOMINGO-106	SESTEO-1	SOROIDE-1	TORNO-1
SANTO DOMINGO-120	SIDRAL-1	SUSHI-1	TRIBUTO-1
SANTO DOMINGO-138	SILO-1	TEJON-1	TRINIDAD-1
SANTO DOMINGO-156	SOCRATES-1	TENORIO-1	VENADITO-1
SANTO DOMINGO-164	SOMBRERITO-1	TIGRILLO-101	VISION-1
SATELITE-1	SOMBRERITO-101	TLACAELEL-1	ZOQUE-1
SAUTENA-1	SOMBRERITO-2	TORNADO-1	

#### TAMPICO-MISANTLA (12 Pozos)

ASUNCION-101	CHIJOJAR-1	FRIJOLILLO-4	HIGUERA-1
ASUNCION-3	FRIJOLILLO-1	FRIJOLILLO-5	TUMILCO-1
CEIBA RICA-1	FRIJOLILLO-2	FRIJOLILLO-6	TUMILCO-2

#### VERACRUZ (22 Pozos)

ALIENTO-1	LAS CRUCES-1	PASOSECO-1	RIO ATOYAC-2
ALTA LUZ-1	LOMAIGUANA-1	REMUDADERO-14	RIO PESCADOS-1
AZUETA-1	MINAMI-1	REMUDADERO-2	SAN JERONIMO-1
CALDERA-1	NACAR-1	REMUDADERO-34	ZYANYA-1
ESPERANZA-1	PASO DE OVEJAS-1	REMUDADERO-36	
LALIMA-1	PASO DE OVEJAS-2	RIO ATOYAC-1	

#### CUENCAS DEL SURESTE (422 Pozos)

COANOCHAPA-1	IXHUATLAN ORIENTE-7	MOLOACAN-101	MOLOACAN-186
COANOCHAPA-101	IXHUATLAN-202	MOLOACAN-102	MOLOACAN-192
COANOCHAPA-2	KUPINEL-1	MOLOACAN-102A	MOLOACAN-2
COCO-1	MAQUECHE-1	MOLOACAN-11	MOLOACAN-21
COCO-2	MATRACA-1	MOLOACAN-111	MOLOACAN-25
CONTRATO 6-1	MEDELLIN-1	MOLOACAN-112	MOLOACAN-292
CONTRATO 6-2	MEDELLIN-100	MOLOACAN-113	MOLOACAN-3
COTAZA-1	MEDELLIN-2	MOLOACAN-121	MOLOACAN-303
EL TUNEL-1	MEDELLIN-3	MOLOACAN-122	MOLOACAN-304
HELECHO-1	MEDELLIN-3A	MOLOACAN-131	MOLOACAN-305
IXHUATLAN ORIENTE-1	MEDELLIN-4	MOLOACAN-132	MOLOACAN-306
IXHUATLAN ORIENTE-19	MEDELLIN-50	MOLOACAN-133	MOLOACAN-310
IXHUATLAN ORIENTE-201	MILAGRO-1	MOLOACAN-1400	MOLOACAN-311
IXHUATLAN ORIENTE-23	MOLOACAN NE-1	MOLOACAN-142	MOLOACAN-312
IXHUATLAN ORIENTE-29	MOLOACAN NE-2	MOLOACAN-15	MOLOACAN-313
IXHUATLAN ORIENTE-34	MOLOACAN ORIENTE-1	MOLOACAN-1501	MOLOACAN-314
IXHUATLAN ORIENTE-5A	MOLOACAN-1	MOLOACAN-166	MOLOACAN-315

MOLOACAN-316	MOLOACAN-361	MOLOACAN-408	MOLOACAN-458
MOLOACAN-317	MOLOACAN-362	MOLOACAN-409	MOLOACAN-459
MOLOACAN-318	MOLOACAN-363	MOLOACAN-410	MOLOACAN-460
MOLOACAN-319	MOLOACAN-364	MOLOACAN-412	MOLOACAN-461
MOLOACAN-320	MOLOACAN-365	MOLOACAN-413	MOLOACAN-462
MOLOACAN-321	MOLOACAN-366	MOLOACAN-414	MOLOACAN-463
MOLOACAN-322	MOLOACAN-367	MOLOACAN-415	MOLOACAN-464
MOLOACAN-323	MOLOACAN-368	MOLOACAN-416	MOLOACAN-465
MOLOACAN-324	MOLOACAN-369	MOLOACAN-417	MOLOACAN-466
MOLOACAN-325	MOLOACAN-370	MOLOACAN-418	MOLOACAN-467
MOLOACAN-326	MOLOACAN-371	MOLOACAN-421	MOLOACAN-468
MOLOACAN-327	MOLOACAN-372	MOLOACAN-422	MOLOACAN-469
MOLOACAN-328	MOLOACAN-373	MOLOACAN-423	MOLOACAN-470
MOLOACAN-329	MOLOACAN-374	MOLOACAN-424	MOLOACAN-471
MOLOACAN-330	MOLOACAN-375	MOLOACAN-425	MOLOACAN-472
MOLOACAN-331	MOLOACAN-376	MOLOACAN-427	MOLOACAN-473
MOLOACAN-332	MOLOACAN-377	MOLOACAN-428	MOLOACAN-474
MOLOACAN-333	MOLOACAN-378	MOLOACAN-429	MOLOACAN-475
MOLOACAN-334	MOLOACAN-379	MOLOACAN-430	MOLOACAN-476
MOLOACAN-335	MOLOACAN-380	MOLOACAN-431	MOLOACAN-477
MOLOACAN-336	MOLOACAN-381	MOLOACAN-432	MOLOACAN-480
MOLOACAN-337	MOLOACAN-383	MOLOACAN-433	MOLOACAN-481
MOLOACAN-338	MOLOACAN-384	MOLOACAN-434	MOLOACAN-483
MOLOACAN-338D	MOLOACAN-385	MOLOACAN-435	MOLOACAN-485
MOLOACAN-339	MOLOACAN-386	MOLOACAN-436	MOLOACAN-486
MOLOACAN-340	MOLOACAN-387	MOLOACAN-437	MOLOACAN-5
MOLOACAN-341	MOLOACAN-388	MOLOACAN-438	MOLOACAN-500
MOLOACAN-342	MOLOACAN-389	MOLOACAN-439	MOLOACAN-501
MOLOACAN-343	MOLOACAN-390	MOLOACAN-440	MOLOACAN-502
MOLOACAN-344	MOLOACAN-391	MOLOACAN-441	MOLOACAN-503
MOLOACAN-345	MOLOACAN-392	MOLOACAN-442	MOLOACAN-504
MOLOACAN-346	MOLOACAN-394	MOLOACAN-443	MOLOACAN-505
MOLOACAN-347	MOLOACAN-395	MOLOACAN-444	MOLOACAN-506
MOLOACAN-348	MOLOACAN-396	MOLOACAN-445	MOLOACAN-507
MOLOACAN-349	MOLOACAN-397	MOLOACAN-446	MOLOACAN-508
MOLOACAN-350	MOLOACAN-398	MOLOACAN-447	MOLOACAN-509
MOLOACAN-351	MOLOACAN-399	MOLOACAN-448	MOLOACAN-510
MOLOACAN-352	MOLOACAN-4	MOLOACAN-449	MOLOACAN-511
MOLOACAN-353	MOLOACAN-400	MOLOACAN-450	MOLOACAN-512
MOLOACAN-354	MOLOACAN-401	MOLOACAN-451	MOLOACAN-513
MOLOACAN-355	MOLOACAN-402	MOLOACAN-452	MOLOACAN-515
MOLOACAN-356	MOLOACAN-403	MOLOACAN-453	MOLOACAN-518
MOLOACAN-357	MOLOACAN-404	MOLOACAN-454	MOLOACAN-519
MOLOACAN-358	MOLOACAN-405	MOLOACAN-455	MOLOACAN-520
MOLOACAN-359	MOLOACAN-406	MOLOACAN-456	MOLOACAN-521
MOLOACAN-360	MOLOACAN-407	MOLOACAN-457	MOLOACAN-522



MOLOACAN-523	MOLOACAN-635	MOLOACAN-679	MOLOACAN-719
MOLOACAN-524	MOLOACAN-636	MOLOACAN-680	MOLOACAN-720
MOLOACAN-530	MOLOACAN-637	MOLOACAN-680D	MOLOACAN-721
MOLOACAN-546	MOLOACAN-638	MOLOACAN-681	MOLOACAN-722
MOLOACAN-566	MOLOACAN-639	MOLOACAN-682	MOLOACAN-8
MOLOACAN-582	MOLOACAN-640	MOLOACAN-683	MOLOACAN-801
MOLOACAN-584	MOLOACAN-641	MOLOACAN-684	MOLOACAN-802
MOLOACAN-586	MOLOACAN-642	MOLOACAN-684D	MOLOACAN-803
MOLOACAN-587	MOLOACAN-643	MOLOACAN-685	MOLOACAN-804
MOLOACAN-589	MOLOACAN-644	MOLOACAN-686	MOLOACAN-806
MOLOACAN-6	MOLOACAN-645	MOLOACAN-687	MOLOACAN-807
MOLOACAN-602	MOLOACAN-646	MOLOACAN-688	MOLOACAN-811
MOLOACAN-603	MOLOACAN-647	MOLOACAN-689	MOLOACAN-812
MOLOACAN-604	MOLOACAN-648	MOLOACAN-690	MOLOACAN-813
MOLOACAN-605	MOLOACAN-648D	MOLOACAN-691	MOLOACAN-816
MOLOACAN-606	MOLOACAN-649	MOLOACAN-692	MOLOACAN-821
MOLOACAN-607	MOLOACAN-650	MOLOACAN-693	MOLOACAN-822
MOLOACAN-608	MOLOACAN-651	MOLOACAN-694	MOLOACAN-823
MOLOACAN-609	MOLOACAN-652	MOLOACAN-695	MOLOACAN-826
MOLOACAN-610	MOLOACAN-653	MOLOACAN-696	MOLOACAN-831
MOLOACAN-611	MOLOACAN-654	MOLOACAN-697	MOLOACAN-832
MOLOACAN-613	MOLOACAN-655	MOLOACAN-698	MOLOACAN-834
MOLOACAN-614	MOLOACAN-656	MOLOACAN-698D	MOLOACAN-836
MOLOACAN-615	MOLOACAN-658	MOLOACAN-699	MOLOACAN-842
MOLOACAN-616	MOLOACAN-659	MOLOACAN-7	MOLOACAN-844
MOLOACAN-617	MOLOACAN-660	MOLOACAN-700	MOLOACAN-845
MOLOACAN-618	MOLOACAN-661	MOLOACAN-700D	MOLOACAN-847
MOLOACAN-619	MOLOACAN-662	MOLOACAN-701	MOLOACAN-851
MOLOACAN-620	MOLOACAN-663	MOLOACAN-702	MOLOACAN-856
MOLOACAN-621	MOLOACAN-664	MOLOACAN-703	MOLOACAN-857
MOLOACAN-622	MOLOACAN-665	MOLOACAN-704	MOLOACAN-861
MOLOACAN-623	MOLOACAN-666	MOLOACAN-705	MOLOACAN-862
MOLOACAN-624	MOLOACAN-667	MOLOACAN-706	MOLOACAN-863
MOLOACAN-625	MOLOACAN-668	MOLOACAN-708	MOLOACAN-865
MOLOACAN-626	MOLOACAN-669	MOLOACAN-711	MOLOACAN-891
MOLOACAN-627	MOLOACAN-670	MOLOACAN-712	MOLOACAN-893
MOLOACAN-628	MOLOACAN-671	MOLOACAN-712D	MOLOACAN-895
MOLOACAN-629	MOLOACAN-673	MOLOACAN-713	MOLOACAN-979
MOLOACAN-630	MOLOACAN-674	MOLOACAN-714	MOLOACAN-994
MOLOACAN-631	MOLOACAN-675	MOLOACAN-715	TACOTALPA-1
MOLOACAN-632	MOLOACAN-676	MOLOACAN-716	TESPITA-1
MOLOACAN-633	MOLOACAN-677	MOLOACAN-717	
MOLOACAN-634	MOLOACAN-678	MOLOACAN-718	