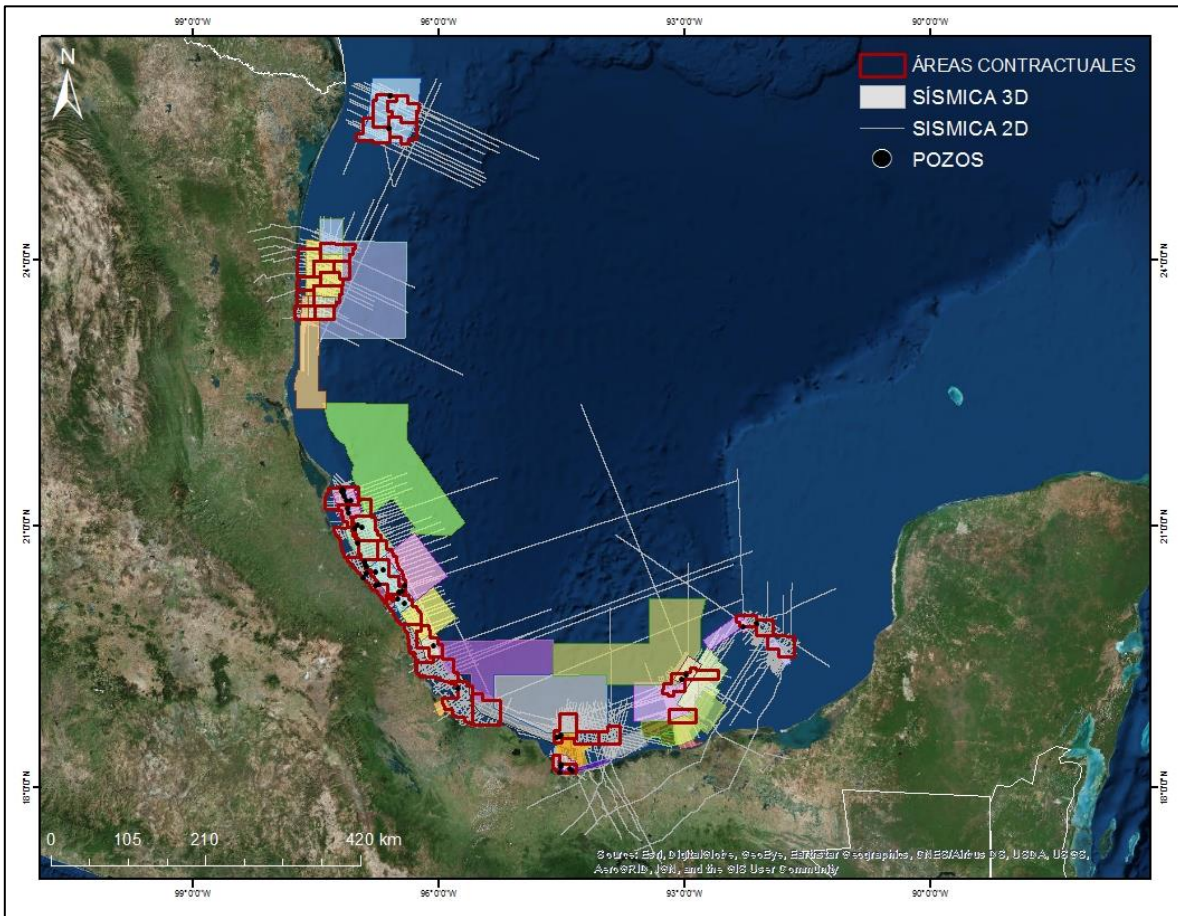


El Centro Nacional de Información de Hidrocarburos puso a disposición de las empresas interesadas en la Convocatoria CNH-R03-L01/2017, Información disponible de Aguas Someras del Golfo de México, a través de Licencias de Uso, que permitirá a éstas contar con los datos necesarios para participar en el proceso.

## Mapa de áreas contractuales, sísmica 3D, 2D y pozos



**Estudios 3D.** Versiones de sísmica 3D procesada y gathers migrados de 33 estudios:

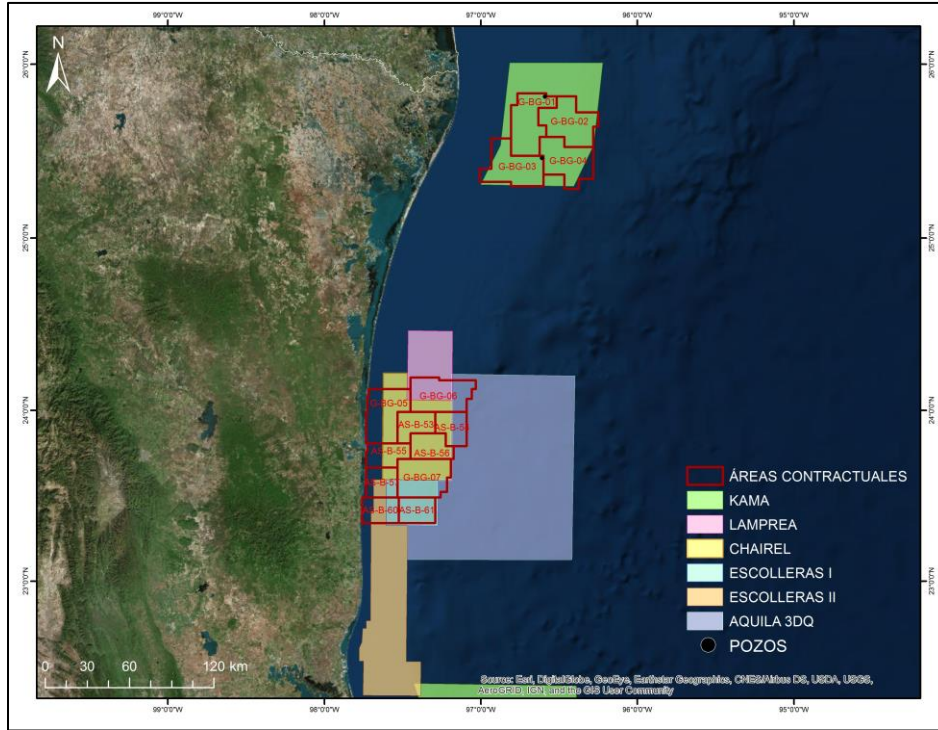
- ALMEJA CISNE
- ANEGADA-LABAY
- AQUILA 3DQ
- BOLOL NORTE DE BALCHE XULUM CAMPO AYIN
- CAMARONERO TRANSICIONAL
- CAÑONERO
- CHAC MOOL NIX BLOQUE A
- CHAC MOOL NIX BLOQUE C
- CHAIREL
- CHOCH MULIX OBC
- CHUKTAH
- COATZACOALCOS
- ESCOLLERAS I
- ESCOLLERAS II
- HAN SUR OESTE DE TAMIL
- HOLOK - ALVARADO
- KAMA
- KAYAB
- KUZAM
- LAMPREA
- LANKAHUASA
- LANKAHUASA NORTE
- LANKAHUASA PROFUNDO
- LANKAHUASA SUR
- LE ACACH
- NAUTLA - Q PRIMERA ETAPA
- NICH - KINIL
- OESTE DE YAABKAN
- RABON GRANDE OBC
- TUCOO
- TZUMAT
- UNION FAJA DE ORO A -FAJA DE ORO B
- VERACRUZ MARINO

**Estudios 2D.** Los estudios 2D procesados del golfo de México cuya cobertura coincide con las áreas contractuales.

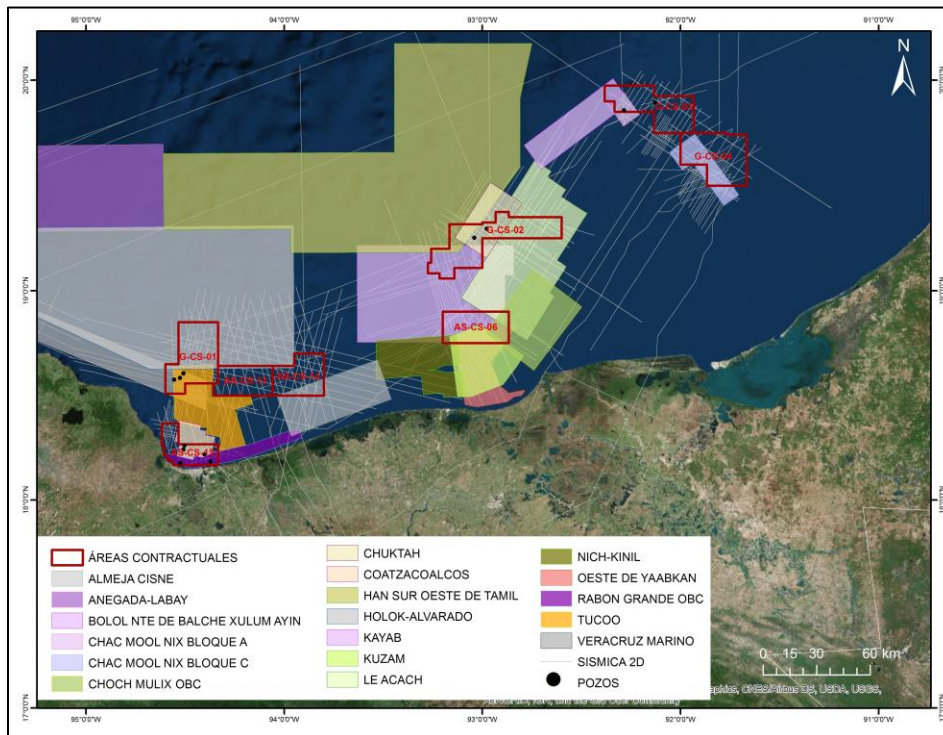
**Pozos.** La información de los 60 pozos siguientes:

AKTUM-1	HUACHINANGO-2	TIBURON-13
ANEGADA-3	IHZAZ-1	TIBURON-14
ANOMA-1	KAMBUL-1	TIBURON-1A
ARIETIS-1	KOSNI-1	TIBURON-2
BACALAO-1	KOSNI-101	TIBURON-2A
BAGRE-501	LACATZU-1	TIBURON-2B
BOGA-1	LANKAHUASA NORTE-1	TIBURON-3
BOQUERON-1	MEJILLON-1	TIBURON-4
CALIPSO-1	MERO-1	TIBURON-6
CAMPA-1	OSTIONES-1	TIBURON-7
CANGREJO-1	PAMPANO-1A	TIBURON-8
CANONERO-1	PAMPANO-1B	TIBURON-9
CARPA-55	PARGO-1	TINTORERA-1
CAXUI-1	PERCEBES-1	TINTORERA-101
CHICHINI-1	PERCEBES-1A	TINTORERA-2
CHIHUIX-1	SIHINI-1	TOCHAN-1
CHUKTAH-1	TIBIL-1	TRITON-1
CIPAC-1	TIBURON-1	TUNICH-101
COLHUA-1	TIBURON-11	XAXAMANI-1
DELFIN-2	TIBURON-12	XICOPE-1

Mapa de áreas contractuales, sísmica 3D, 2D y pozos  
Zona Burgos



Mapa de áreas contractuales, sísmica 3D, 2D y pozos  
Zona Cuencas del Sureste



Mapa de áreas contractuales, sísmica 3D, 2D y pozos  
Zonas Tampico-Misantla-Veracruz

