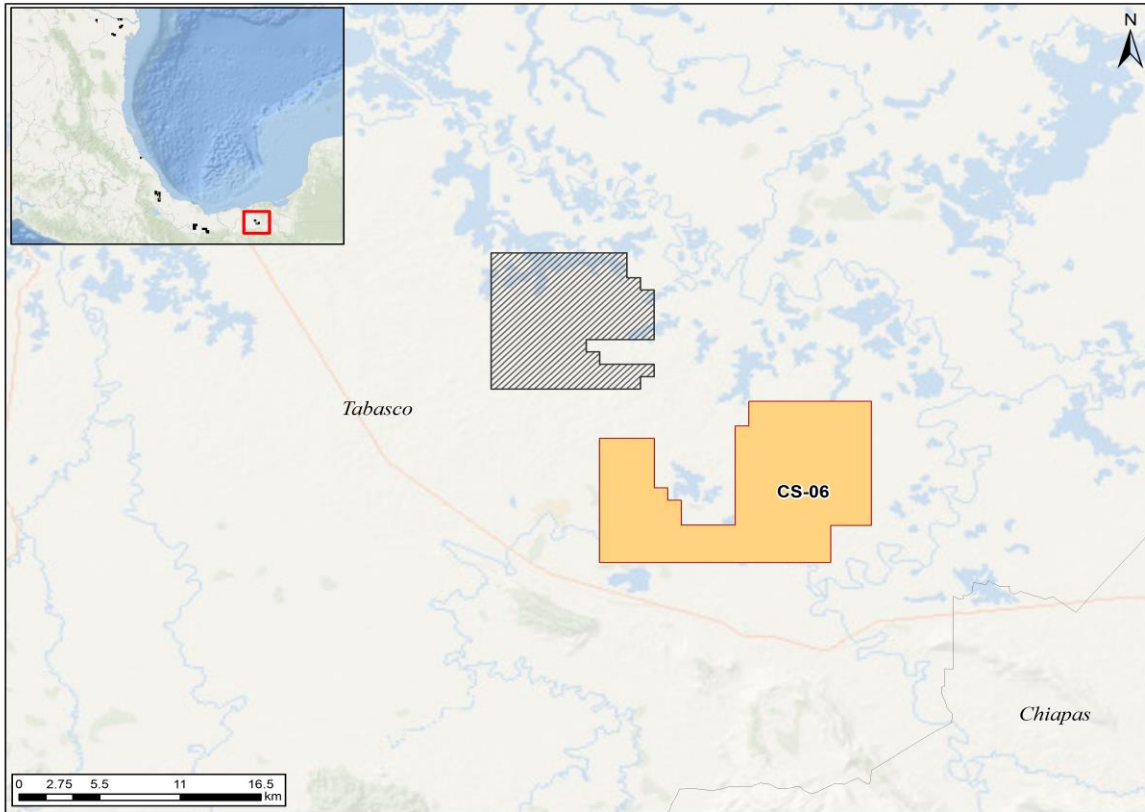


# Área CS-06 - Sureste



## Datos generales

### Concepto

<b>Provincia geológica</b>	Macuspana
<b>Provincia petrolera</b>	Cuencas del Sureste
<b>Área del bloque km<sup>2</sup></b>	148.2
<b>Ubicación</b>	Terrestre
<b>Hidrocarburo principal</b>	Aceite ligero y gas seco
<b>% Cobertura Sísmica 3D</b>	99.8

## Edad del play principal

Jurásico Kimmerigiano

## Ambiente Sedimentario

Bancos oolíticos de plataforma interna

## Características litológicas

Bancos oolíticos carbonatados

Los datos contenidos en esta ficha son únicamente una referencia o valoración aproximada de los resultados que se pueden obtener, por lo que es responsabilidad de quién utilice los datos confirmar y validar la información. La CNH no emite ningún tipo de declaración ni garantía respecto a los datos contenidos, ni asume responsabilidad alguna por la exactitud de la información.