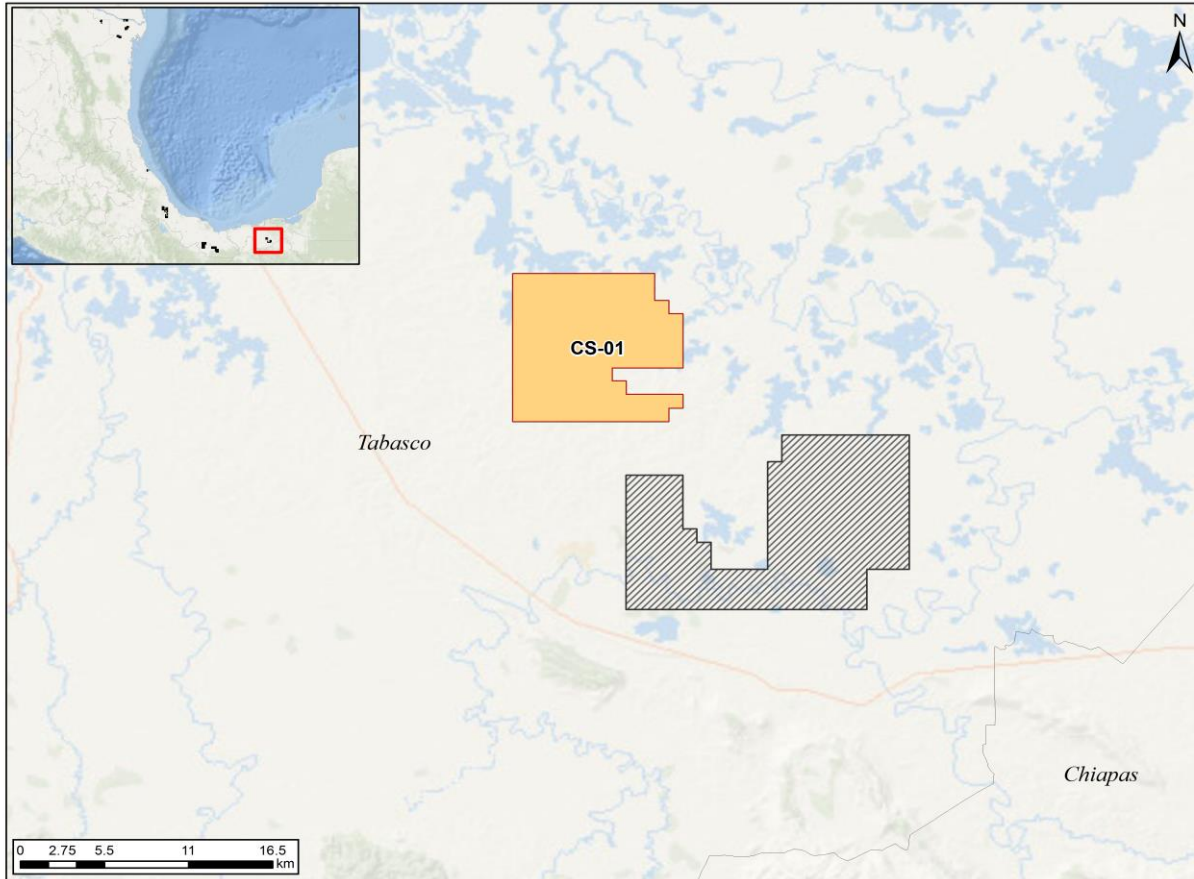


Área CS-01 - Sureste



Datos generales

Concepto	
Provincia geológica	Macuspana
Provincia petrolera	Cuencas del Sureste
Área del bloque km ²	95.2
Ubicación	Terrestre
Hydrocarburo principal	Gas húmedo y aceite
% Cobertura Sísmica 3D	99.9

Edad del play principal

Jurásico Kimmeridgiano

Ambiente Sedimentario

Bancos oolíticos de plataforma interna

Características litológicas

Bancos oolíticos carbonatados

Campos asociados al área contractual

Vernet, Cafeto

Los datos contenidos en esta ficha son únicamente una referencia o valoración aproximada de los resultados que se pueden obtener, por lo que es responsabilidad de quién utilice los datos confirmar y validar la información. La CNH no emite ningún tipo de declaración ni garantía respecto a los datos contenidos, ni asume responsabilidad alguna por la exactitud de la información.