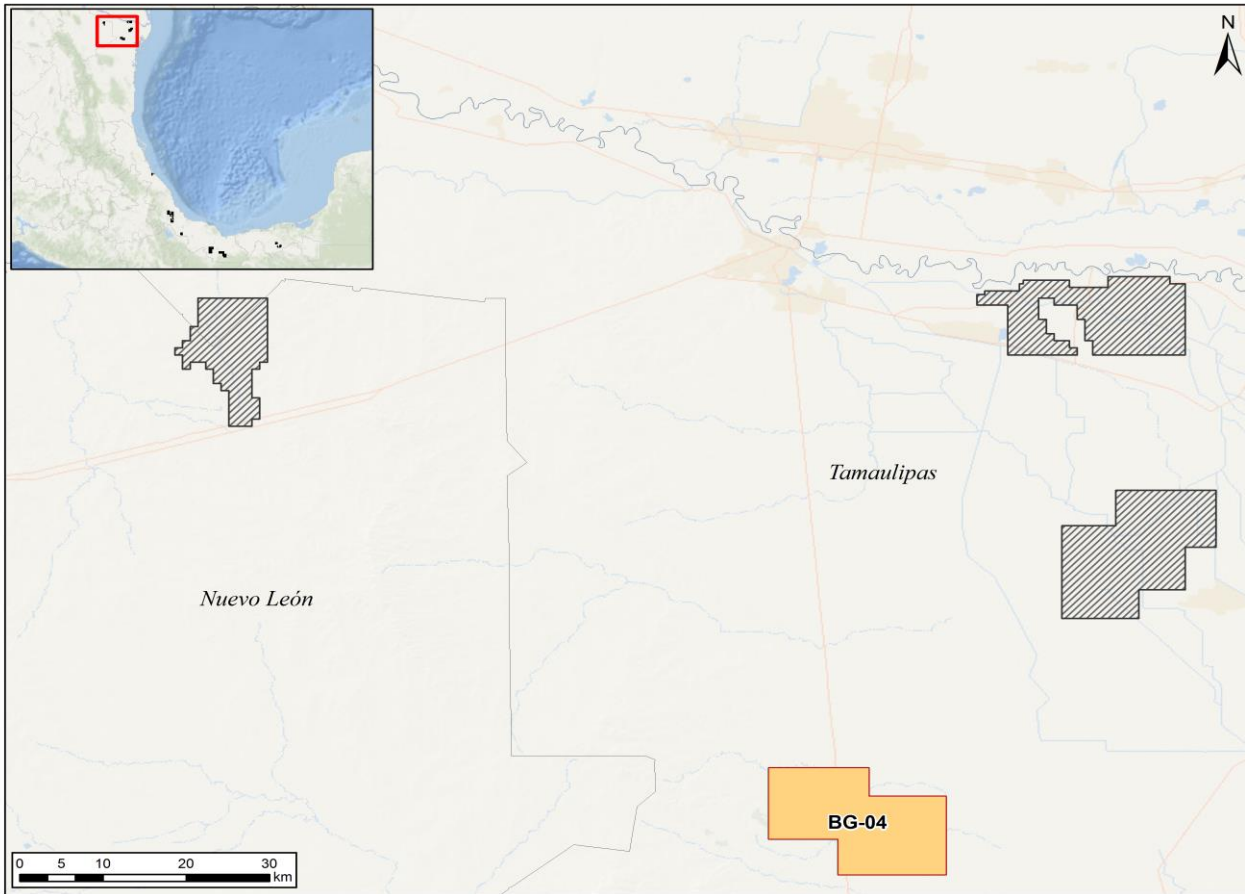


# Área BG-04 - Burgos



## Datos generales

Concepto	
Provincia geológica	Burgos
Provincia petrolera	Burgos
Área del bloque km <sup>2</sup>	199.3
Ubicación	Terrestre
Hidrocarburo principal	Gas húmedo
% Cobertura Sísmica 3D	0

## Edad del play principal

Oligoceno Inferior Vicksburg

## Ambiente Sedimentario

Barras y deltas

## Características litológicas

Areniscas con intercalaciones arcillosas

## Campos asociados al área contractual

Aquiles, Nutria

Los datos contenidos en esta ficha son únicamente una referencia o valoración aproximada de los resultados que se pueden obtener, por lo que es responsabilidad de quién utilice los datos confirmar y validar la información. La CNH no emite ningún tipo de declaración ni garantía respecto a los datos contenidos, ni asume responsabilidad alguna por la exactitud de la información.