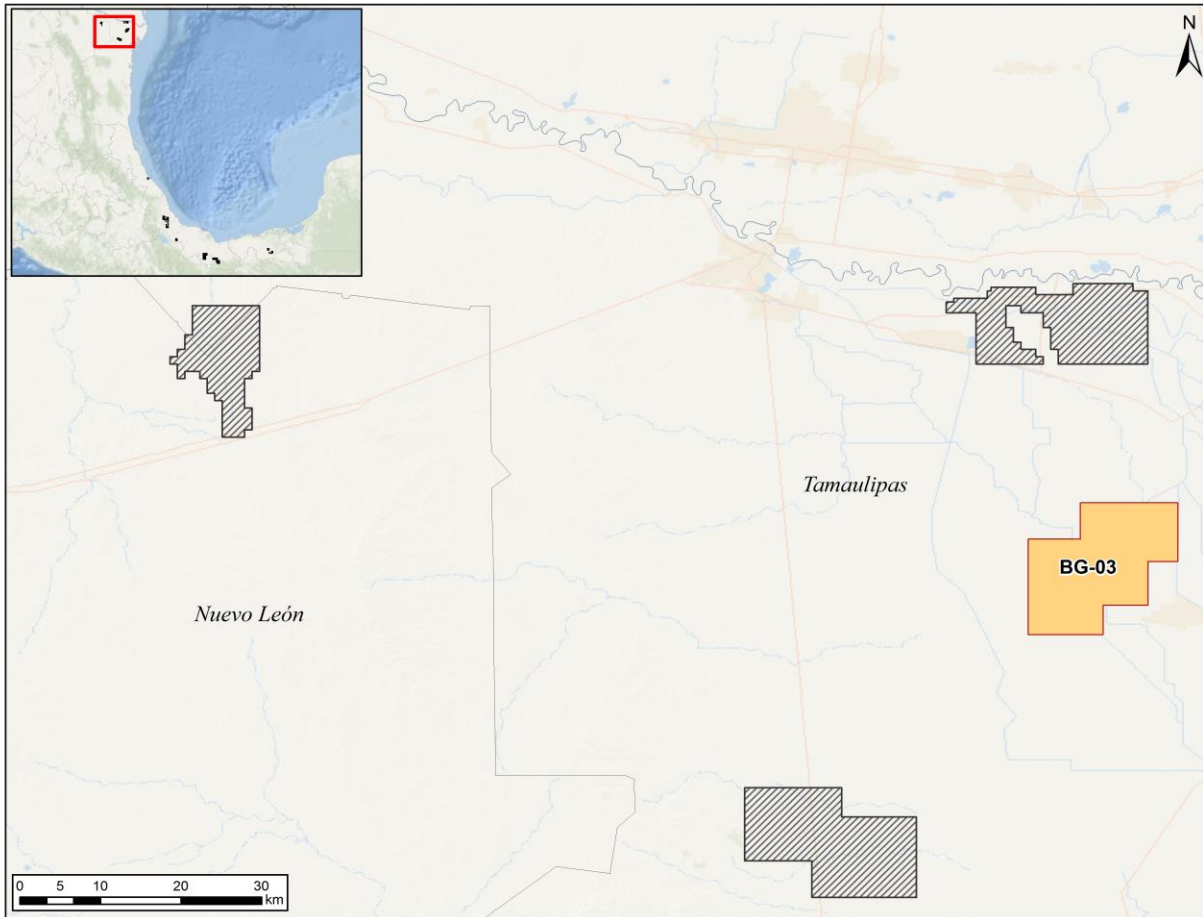


# Área BG-03 - Burgos



## Datos generales

### Concepto

Provincia geológica	Burgos
Provincia petrolera	Burgos
Área del bloque km <sup>2</sup>	199.6
Ubicación	Terrestre
Hidrocarburo principal	Gas húmedo
% Cobertura Sísmica 3D	100

### Edad del play principal

Oligoceno Medio Frio

### Ambiente Sedimentario

Complejos fluvio-deltáicos y sistemas de barras de barrera

### Características litológicas

Areniscas con intercalaciones arcillosas

### Campos asociados al área contractual

Escobedo, Palito Blanco, Níquel, Cruz

Los datos contenidos en esta ficha son únicamente una referencia o valoración aproximada de los resultados que se pueden obtener, por lo que es responsabilidad de quién utilice los datos confirmar y validar la información. La CNH no emite ningún tipo de declaración ni garantía respecto a los datos contenidos, ni asume responsabilidad alguna por la exactitud de la información.