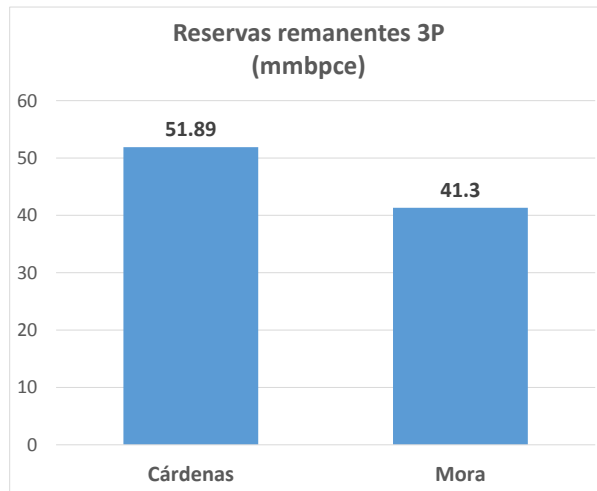
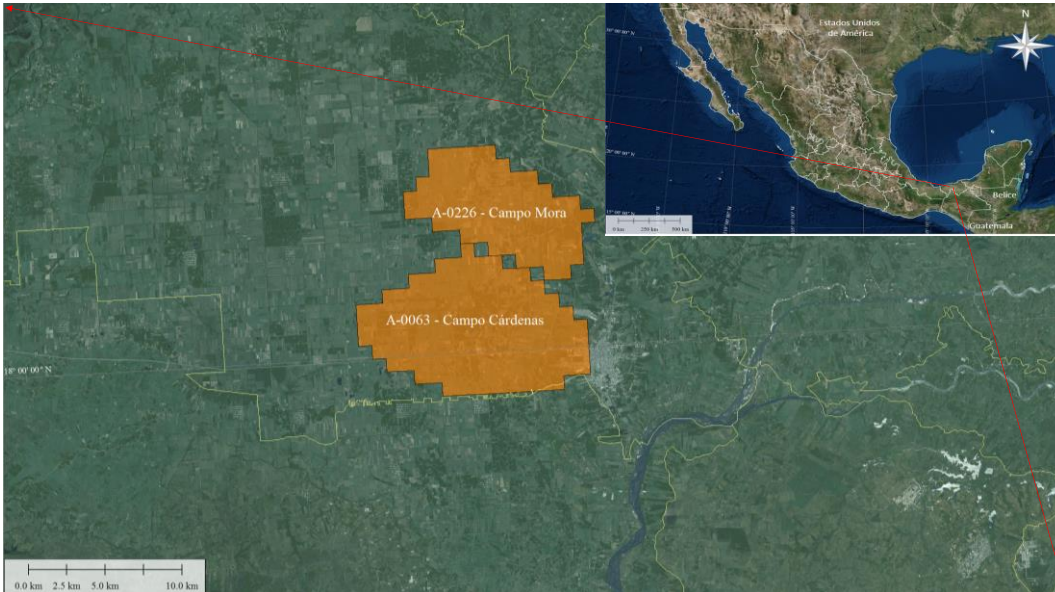


Campos Cárdenas - Mora



Datos generales

Concepto	Característica
Provincia petrolera	Cuenca del Sureste
Área km ²	168.15
Ubicación	Terrestre
Estado y municipio	Tabasco, Cárdenas
Profundidad promedio (m)	5,500-6,200
Tipo de Yacimiento	Aceite volátil

Campo	Período geológico
Cárdenas	Jurásico Superior Kimmeridgiano (JSK)
	Cretácico Inferior - NE (KI-NE) Cretácico Inferior - SW (KI-SW)
Mora	Jurásico Superior Kimmeridgiano (JSK)
	Cretácico Inferior (KI)

Litología(s)		
Cárdenas	JSK	Dolomías
	KI-NE	Calizas
	KI-SW	Calizas
Mora	JSK	Caliza/Dolomía
	KI	

Mecanismos de empuje principal y secundario		
Cárdenas	JSK	Expansión roca-fluido y acuífero activo Expansión roca-fluido y acuífero de mediana energía Expansión Roca y fluidos
	KI-NE	
	KI-SW	
Mora	JSK	Agotado
	KI	Drene gravitacional y capa de gas

Propiedades de los fluidos	
Tipo de Fluido	Aceite
*API	40 / 38
Clasificación API	Súper ligero / Ligero

Campos asociados al área contractual
Cárdenas y Mora

Fuente: CNH con datos de Pemex. Nota la información a nivel campo corresponde a Reservas al 1ro de enero de 2016.

Los datos contenidos en esta ficha son únicamente una referencia o valoración aproximada de los resultados que se pueden obtener, por lo que es responsabilidad de quién utilice los datos confirmar y validar la información. La CNH no emite ningún tipo de declaración ni garantía respecto a los datos contenidos, ni asume responsabilidad alguna por la exactitud de la información.