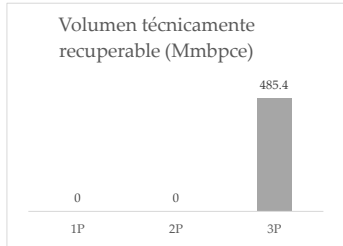
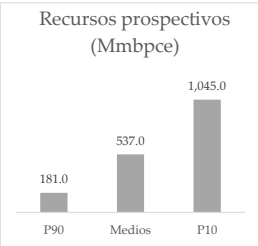


Datos generales	
Provincia geológica	Cinturón Plegado Perdido
Área del bloque en km ²	1,285
Hidrocarburo principal	Aceite ligero
Edades del play	Eoceno Cretácico
Tirante de agua	2,090-2,570
Litologías	Arenisca de grano fino a medio Carbonatos
Tipos de hidrocarburos	Aceite ligero Gas asociado
Cobertura Sísmica 3D	100%



Fuente: Base de Datos Integrada de acuerdo al instructivo de Oportunidades Exploratorias, BDOE 2016.

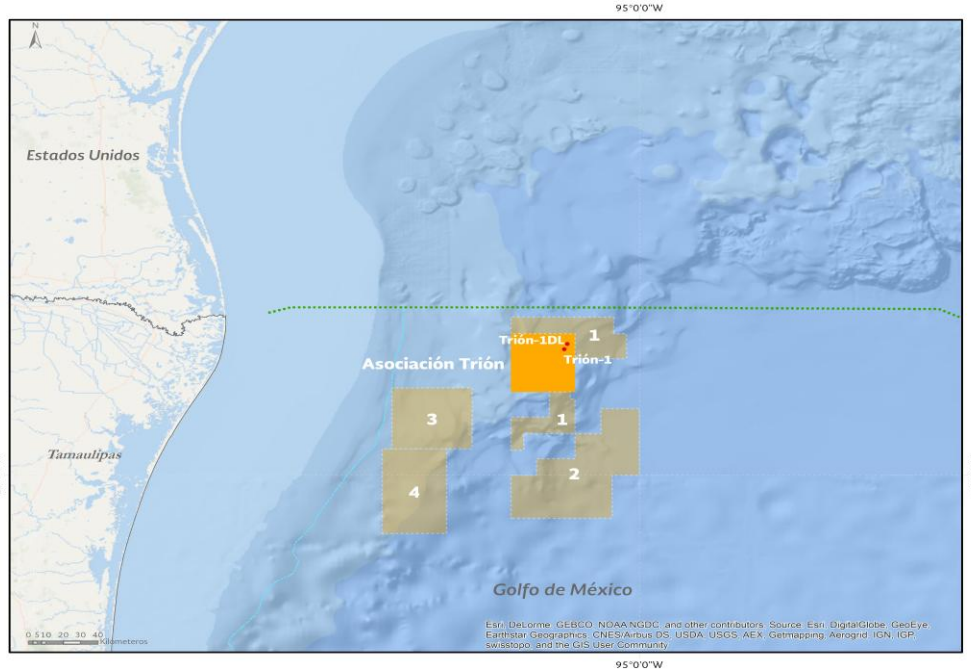
Nota: Los recursos prospectivos incluyen las localizaciones Trión 1001, Trión 101 y Cymba. El volumen técnicamente recuperable corresponde al estimado para el campo Trión al 1 de junio de 2016.

Licitante Ganador	
BHP Billiton Petróleo Operaciones de México	
Tipo de licitante	Individual
País de origen	Australia
Cotiza en bolsa	Sí

Licitante en segundo lugar	
BP Exploration Mexico	
Tipo de licitante	Individual
País de origen	Reino Unido
Cotiza en bolsa	Sí

Notas: Los datos presentados de los licitantes son de carácter informativo y fueron obtenidos de sus respectivos sitios web.

Los datos contenidos en la ficha son únicamente una referencia o valoración aproximada de los resultados que se pueden obtener, por lo que es responsabilidad de quien utilice los datos confirmar y validar la información. La CNH no emite ningún tipo de declaración ni garantía respecto a los datos contenidos, ni asume responsabilidad alguna por la exactitud de la información.



Valor mínimo establecido por la SHCP para regalía adicional 3%
Valor máximo establecido por la SHCP para regalía adicional 4%

Resumen de resultados	Valor de la Regalía Adicional (%)	Propuesta válida	Pago Desempepe (EUAS)	Insaculación
BHP Billiton Petróleo Operaciones de México	4.00	Válida	\$624,000,000.00	
BP Exploration Mexico	4.00	Válida	\$605,999,999.99	